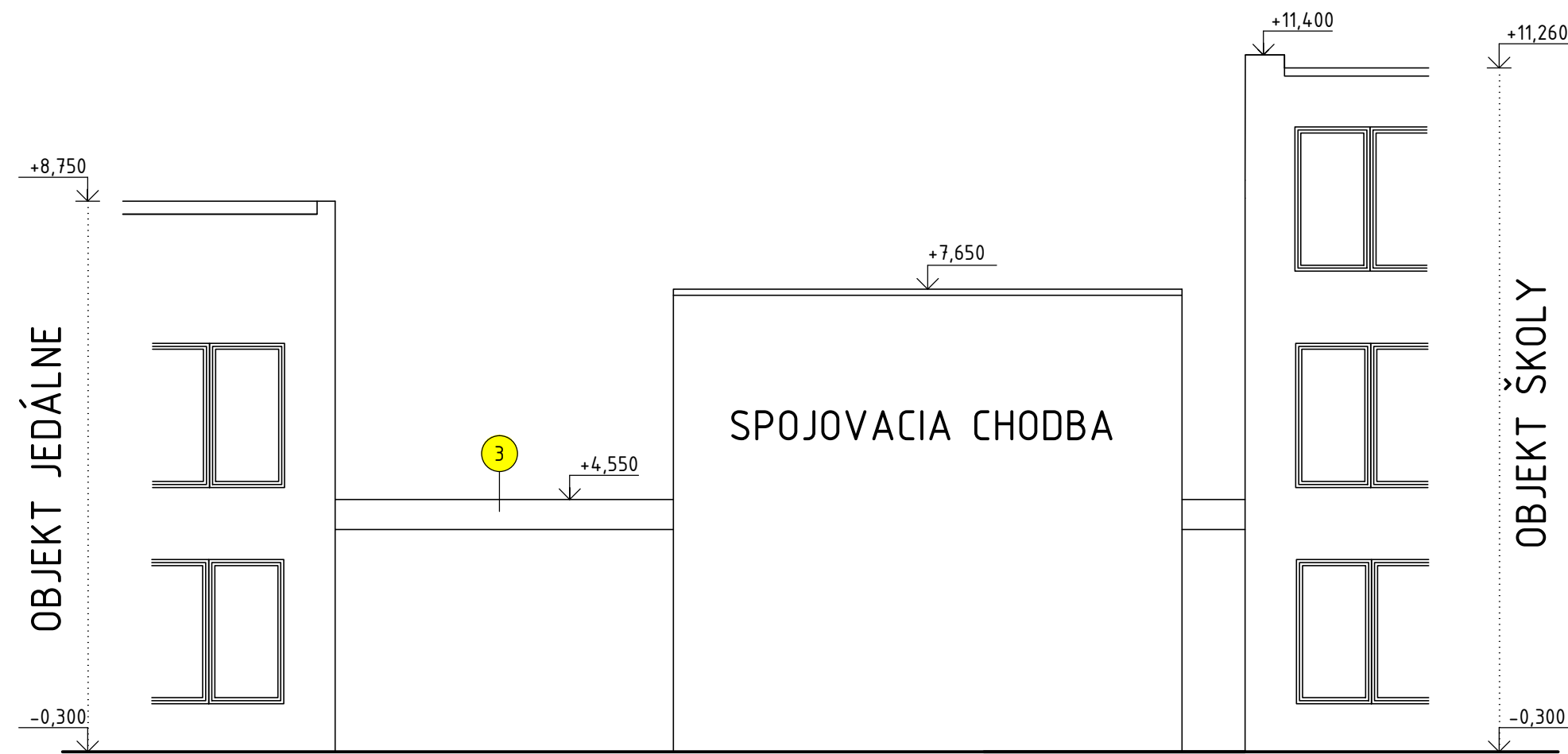


JUHOVÝCHODNÝ POHĽAD



BÚRACIE PRÁCE

- 3 ODSTRÁNENIE PÔVODNÝCH VRSTIEV PLOCHEJ STRECHY AJ S ATIKOU, AŽ NA NOSNÚ KONŠTRUKCIU
- 6 ODSTRÁNENIE KONŠTRUKCIE PÔVODNÝCH STIEN DĹŽKY A VÝŠKY PODĽA KÓT VO VÝKRESE

INVESTOR STAVBY: SOŠ Pod Bánošom 80, Banská Bystrica	PROJEKT: OBNOVA A NADSTVBA STREDNEJ ODBORNEJ ŠKOLY POD BÁNOŠOM, BANSKÁ BYSTRICA	DEVLEV COMPANY s.r.o. Klemensova 15 Bratislava - mestská časť Staré Mesto 811 08 IČO: 50 750 674 tel.č. +421 948 393 477 mail: info@devlev.sk web: www.devlev.sk			
		DOKUMENT: PROJEKTOVÁ DOKUMENTÁCIA STAVEBNÉ POVOLENIE			
AUTOR: Ing. Radoslav Grečnár Ing. Samuel Župa	DRUH DOKUMENTU: (PROFESIA)	DÁTUM:	MIERKA:	FORMÁT:	VÝKRES:
ZODP.PROJEKTANT:	ARCHITEKTÚRA	06/2017	1:100	2x A4	14
Ing. Ronald Gálik	NÁZOV DOKUMENTU:				
VYPRACOVAL:	Pohľady - BÚRACIE PRÁCE				
Ing. Radoslav Grečnár	OBJEKT ŠKOLY				